



---

## **PETIT DEJEUNER**

### **QUELS LEVIERS D'OPTIMISATION POUR LES FLOTTES D'ENTREPRISES ?**

Mardi 22 novembre 2016

## INTERVENANTS

L'ORÉAL

**Romain TREBUIL**  
*Category Manager Ressources Humaines*



**Jean ZERMATI**  
*Directeur Adjoint Facilities & Mobility Management*



**François FALEZAN**  
*Responsable BU Flotte Automobile*



## PROGRAMME

8h30

ACCUEIL DES INVITES

9h00

LES PRINCIPALES TENDANCES AU SEIN DES FLOTTES D'ENTREPRISES

9h30

LES TENDANCES A VENIR: L'INNOVATION AU CŒUR DES FLOTTES D'ENTREPRISES

10h15

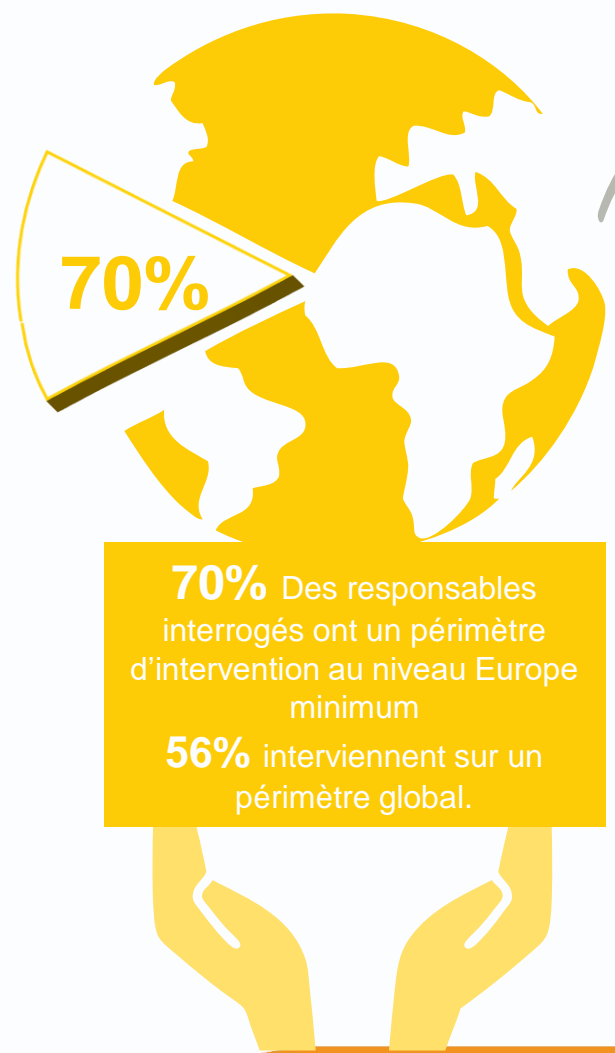
ECHANGES LIBRES ET NETWORKING

# LES PRINCIPALES TENDANCES AU SEIN DES FLOTTES

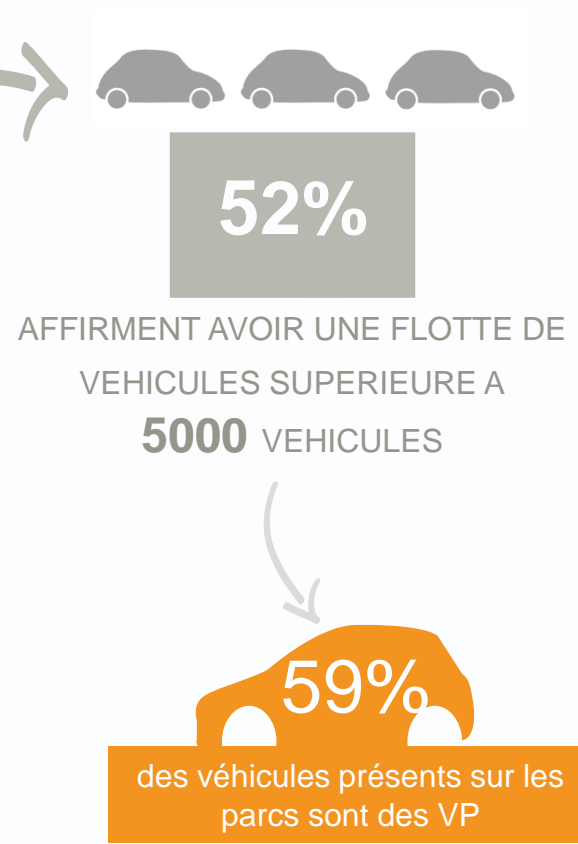


# UN PERIMETRE A ENJEUX

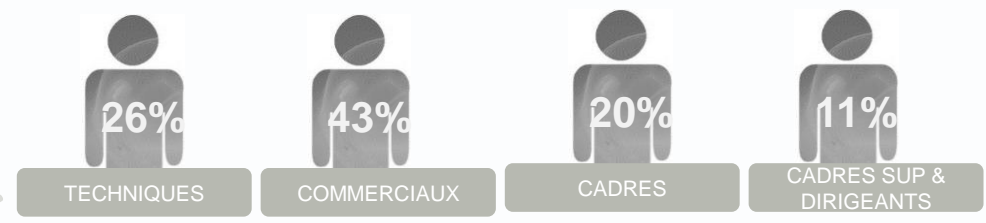
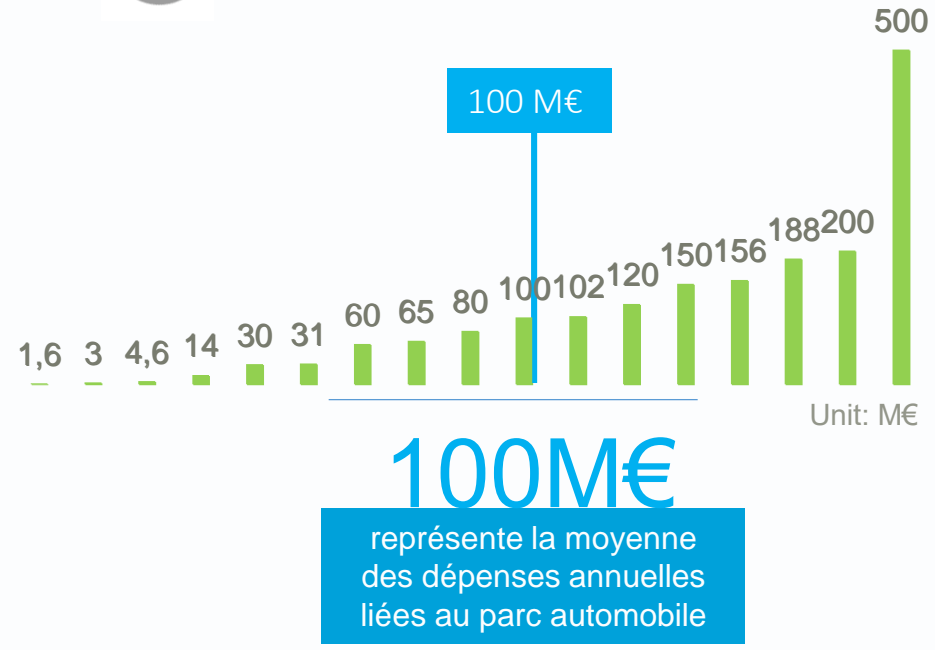
## PERIMETRE



## TAILLE DU PARC



## € DEPENSES ANNUELLES

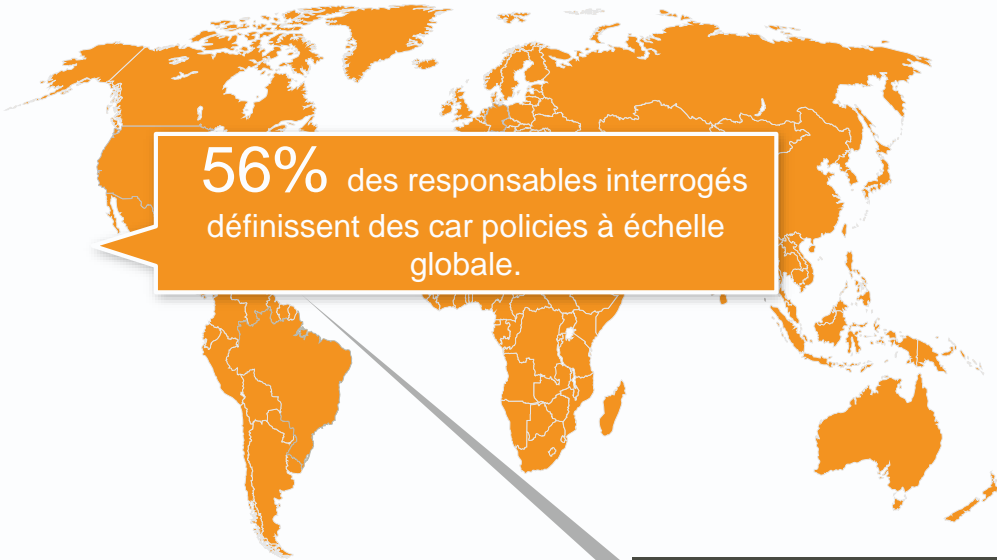


# CAR POLICY: L'ESSOR DES DIRECTIVES GROUPES

5



SCOPE

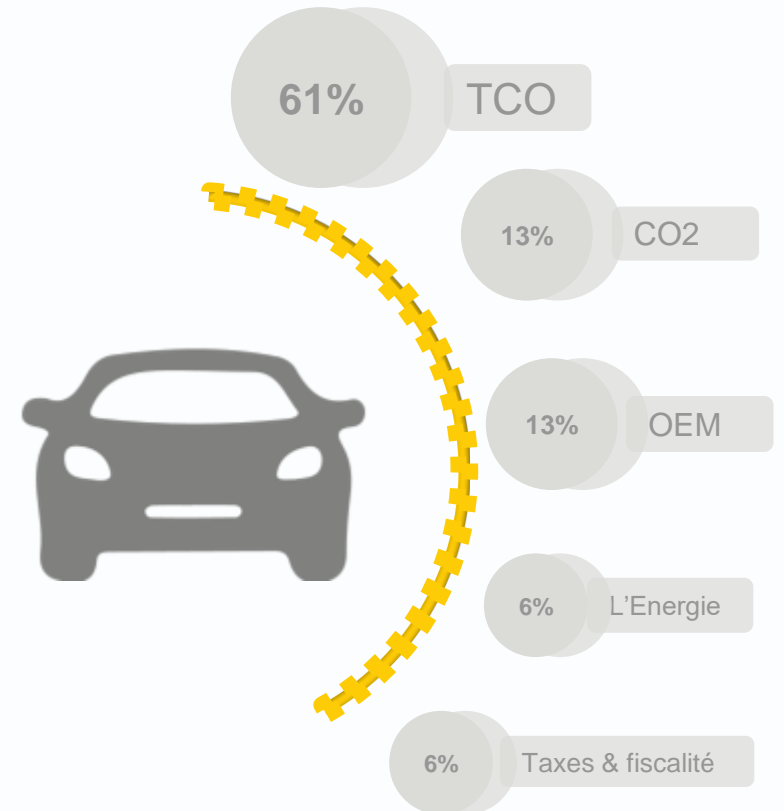


TAXES ET REGLEMENTATIONS

80% au niveau local

20% au niveau global

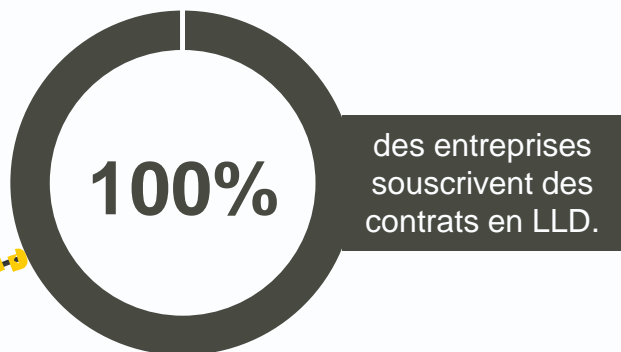
TOP 5 DES CRITERES



# L'INTERNATIONALISATION DES ACHATS



## CONTRATS

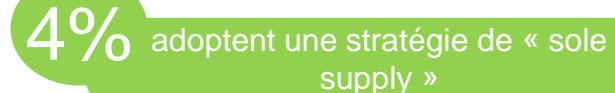
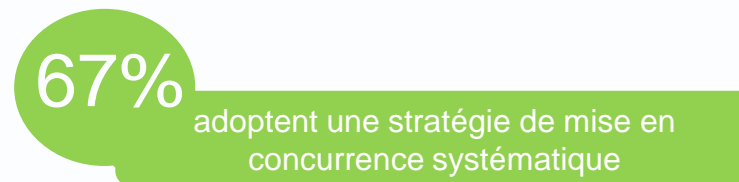
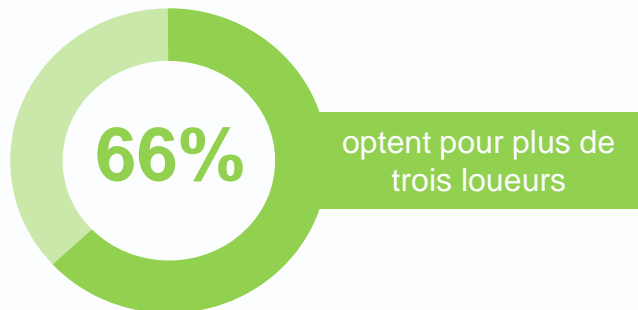
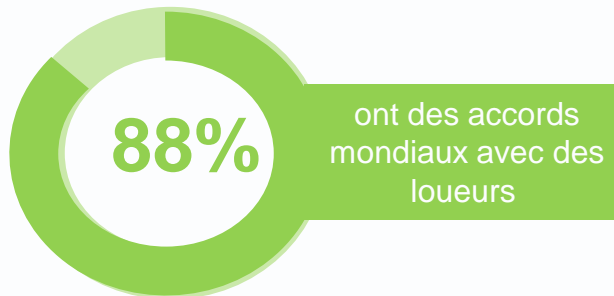


12% ont également recours à l'achat ou a la LOA

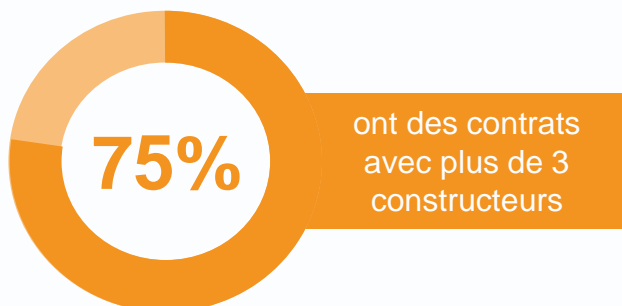
68%

Optent pour des contrats d'une durée de 4 ANS.

## LOUEURS



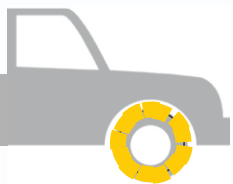
## CONSTRUCTEURS



# LA GESTION EN QUETE DE MATURITE

7

FLEET MANAGEMENT



54% Utilisent un outil de Fleet Management pour piloter leur flotte

40% Externe et Interne

40% Interne

20% Externe

La majorité des entreprises interrogées gèrent leur parc de véhicules en **interne**

INDICATEURS SOUS SURVEILLANCE

CARBURANT



8,5l/km

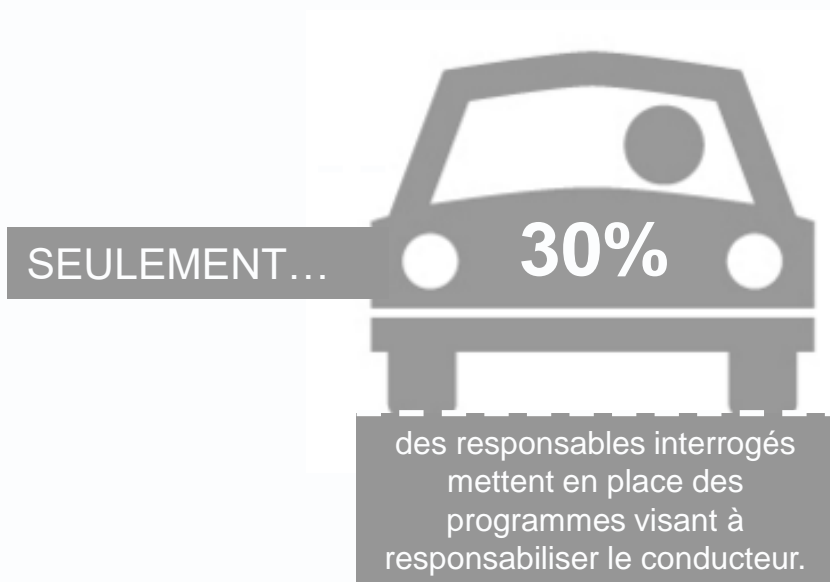
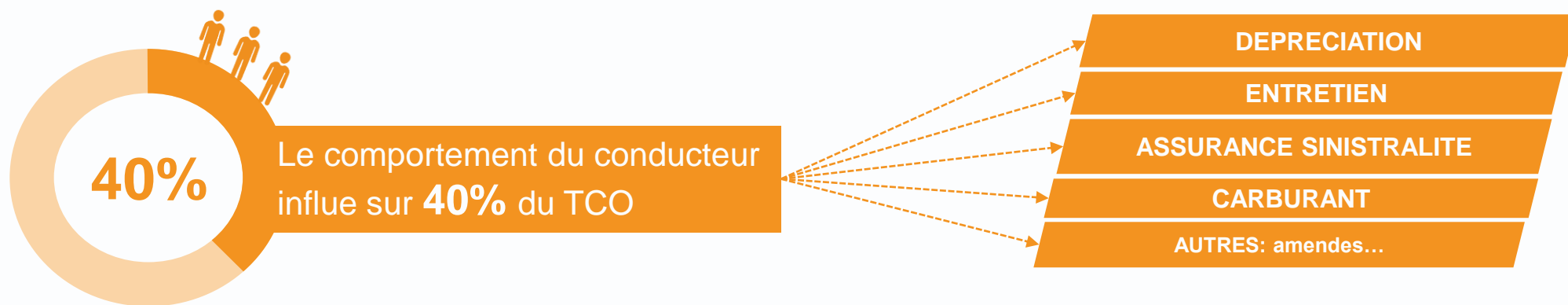
Consommation moyenne de carburant

CONSOMMATION CO2

118g/km

Consommation moyenne de CO2

# LE DEFI DU COMPORTEMENT CONDUCTEUR



LES GESTIONNAIRES DE FLOTTE DE PLUS EN PLUS CONCERNES PAR LA CONDUITE RESPONSABLE







## TOP INITIATIVES LANCEES APRES LA COP21

1

REDUCTION DU TAUX DE CO2 ET DE LA CONSOMMATION DE CARBURANT

2

L'INTEGRATION DE VEHICULES HYBRIDES ET ELECTRIQUES DANS LA CAR POLICY

3

FAIRE EVOLUER LA MOBILITE DU COLLABORATEUR

## STRATEGIES FUTURES CONCERNANT LES VEHICULES HYBRIDES ET ELECTRIQUES

- Travailler en collaboration avec les fournisseurs
- Avoir une bonne connaissance du marché pour anticiper les nouvelles technologies sur le marché
- Définir des objectifs d'intégration de véhicules « green » dans les car policies et dans les parcs à la route
- Définir des taux de CO2 cibles pour les car policies et pour les parcs à la route

**LES TENDANCES A VENIR**

**L'INNOVATION AU CŒUR DES FLOTTES D'ENTREPRISES**





2016: DEBUT D'UNE NOUVELLE ERE?



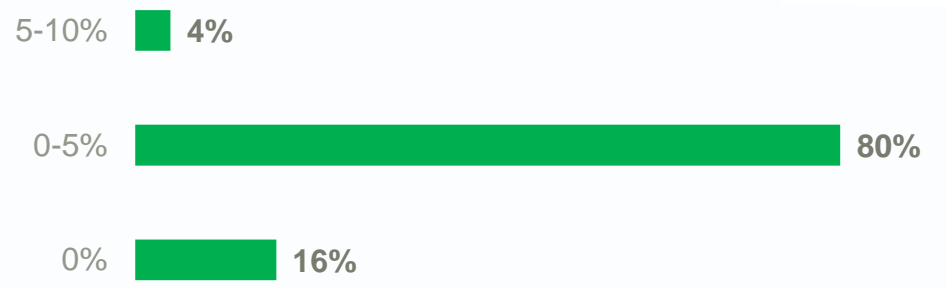
Une **volonté affichée** par les constructeurs lors du dernier mondial de l'automobile



Accroissement de l' **autonomie** des véhicules



UNE FAIBLE PART DU VE DANS LES FLOTTES D'ENTREPRISES



**80%**  
Des responsables interrogés indiquent un taux de pénétration du véhicules électrique de l'ordre de **1% à 5%**

TOP 3 PAYS



L'ORÉAL



## CONTEXTE & OBJECTIFS

Volonté de poursuivre la **réduction des émissions** de co2 et la consommation carburant



Promotion des véhicules « propres » auprès des **dirigeants** dans le cadre de la **car policy** et du **crédit mobilité**



- Volonté de poursuivre la **réduction des émissions** de co2 et la consommation carburant
- Anticiper les **restrictions sur le diesel** à échéance 2020 (antérieur à la date de restitution des véhicules commandés en 2016)

## REALISATIONS



Optimisation régulière des catalogues



Challenge interne

**Etude d'opportunité:** 50% du parc éligible

Intégration des véhicules électriques au **catalogue**

## DIFFICULTES RENCONTREES



Offre véhicules



Autonomie



Infrastructure de recharge



TCO



Offre véhicules



Autonomie



Infrastructure de recharge



TCO

## RESULTATS & VALEUR AJOUTEE

**101g/km** de CO2 moyen par bénéficiaire

**8** véhicules électriques ou hybrides référencés en France

**20%** des managers ont fait le choix du crédit mobilité

**8** modèles électriques référencés

**300** véhicules électriques en parc

**< 100g/km** co2 moyen du catalogue VP

## PRINCIPE



Par son comportement, le **conducteur** influe sur **40% du coût global du véhicule**



Boitier électronique permettant la **remontée automatique de données relatives au véhicule et à la conduite** (kilométrages, consommation carburant, CO2, accélérations / freinage,...)



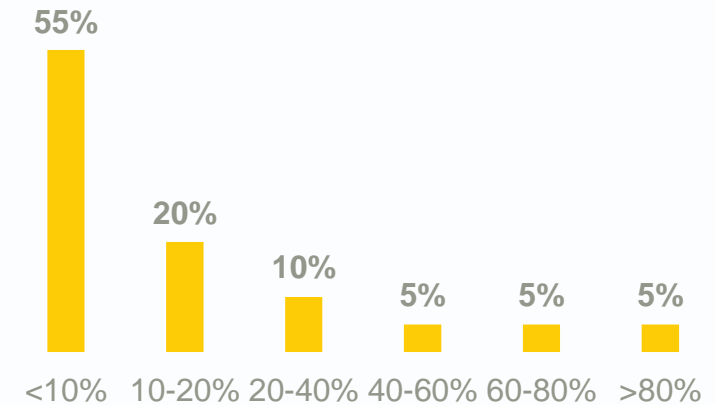
Une technologie prisée par les **constructeurs**



## TENDANCE MARCHÉ

No 52%

Yes 48%



55%

Des responsables interrogés indiquent un taux d'équipement inférieur à **10%**

L'ORÉAL



## CONTEXTE & OBJECTIFS

Suivre les **Kms**, le **carburant** et les **consommations CO2** et **comportements conducteurs**

Prévenir et réduire les **risques routiers**

En liaison avec des formations risque routier et éco conduite

Suivre les **Kms**, le **carburant** et les **consommations CO2**

Prévenir et réduire les **risques routiers**

## REALISATIONS

« TEST & LEARN »



Solution Constructeur



Fournisseur Tiers



Solution Loueur



DEPLOIEMENT D'UNE **SOLUTION INTERNE**

## DIFFICULTES RENCONTREES



GEOLOCALISATION



CONDUITE DU CHANGEMENT



CRAINTE D'UN FLICAGE



MESURE DU ROI



SPONSOR PROJET

## RESULTATS & VALEUR AJOUTEE

**15%** de la flotte en Europe

**845** véhicules équipés

**1 pour 7**: ROI estimé

**-18%** sur les sinistres responsables avec tiers



**12 500** véhicules équipés

**- 7%** sur les consommations carburants

**- 18%** sur les sinistres responsables avec tiers

## PRINCIPE



Mode de mobilité offrant la possibilité aux usagers de partager un parc de véhicules

Passage d'une logique de possession à une logique d'usage

Essor de l'économie partagée



## TENDANCE MARCHE

No 57%

Yes 43%

43%

Des responsables interrogés indiquent avoir implémenté une solution d'auto partage

+40%

Croissance du marché mondial de l'auto partage B-to-B d'ici 2018

## TOP 3 PAYS





## L'ORÉAL



Share - Care - Source - Price

SHARING  
BEAUTY  
WITH ALL



- Faciliter la **mobilité** des collaborateurs
- **Réduire de 60% les émissions CO2** de scope 3
- Image **innovante et responsable**
- **Réduction des coûts de taxi et LCD**

### CONTEXTE & OBJECTIFS

### REALISATIONS



Etude d'opportunité et business case



Enquête interne et collecte des besoins

Lancement d'un **Appel d'offres**



Constitution d'un **groupe projet pluridisciplinaire**



Définition des **règles de fonctionnement**

### DIFFICULTES RENCONTREES

### RESULTATS & VALEUR AJOUTEE

**Q1 2017: GO LIVE**

**ROLL OUT** of the project in Italy, Spain, Germany, Norway and UK

- Proposer le **bon véhicule** en fonction du type de **déplacement**
- **Optimiser le dimensionnement** de la flotte partagée existante
- Donner l'accès aux véhicules à plus de salariés
- Offrir une mobilité privative supplémentaire

Sélection de la solution



Mise en place d'un contrat



Mesure du **ROI**

**1 000 véhicules** en auto partage → 4 000 d'ici 2020

Augmentation de la **disponibilité** des véhicules

**Simplification** de la gestion et du parcours client



# CONCLUSION



2020

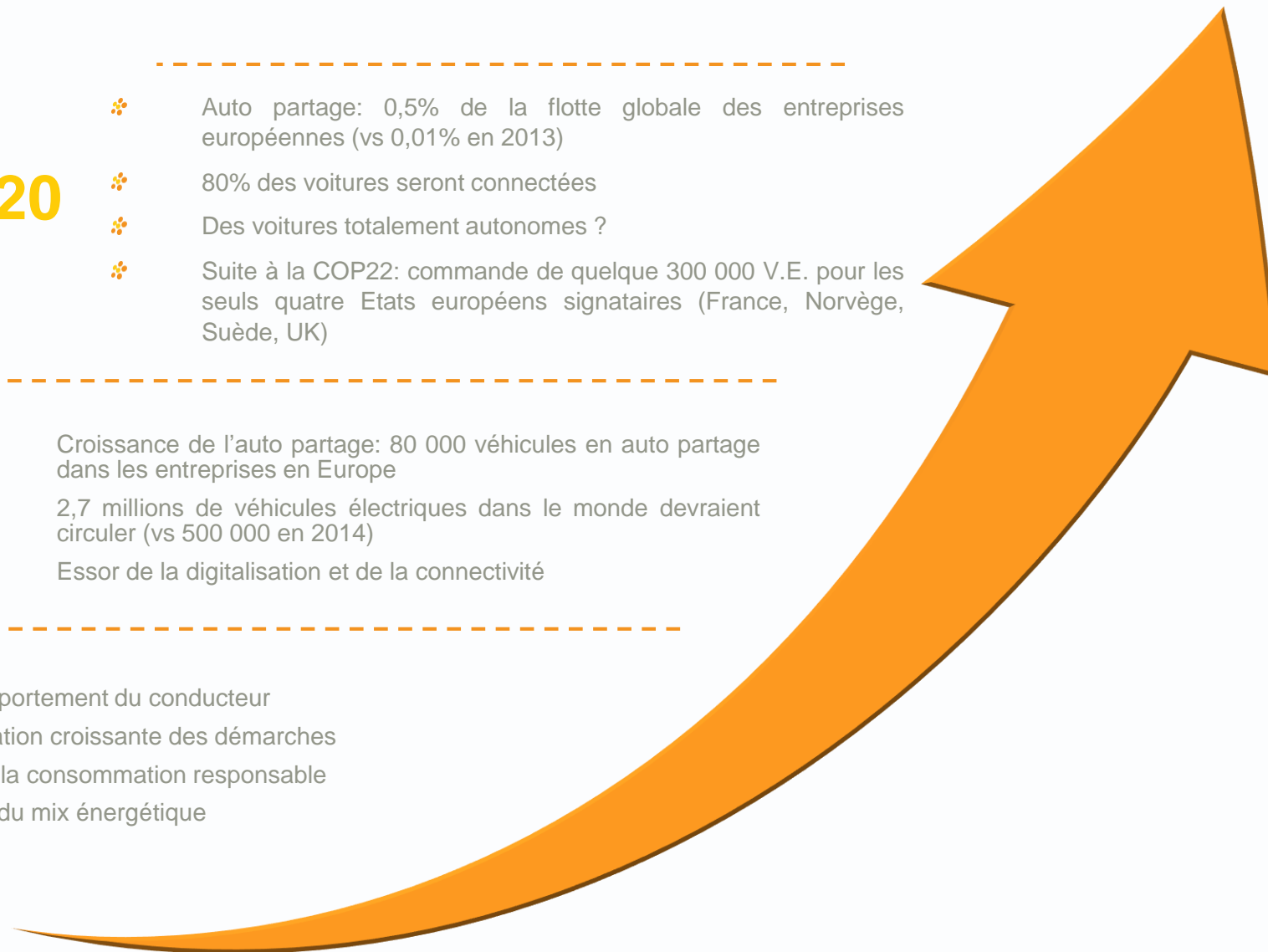
- ❁ Auto partage: 0,5% de la flotte globale des entreprises européennes (vs 0,01% en 2013)
- ❁ 80% des voitures seront connectées
- ❁ Des voitures totalement autonomes ?
- ❁ Suite à la COP22: commande de quelque 300 000 V.E. pour les seuls quatre Etats européens signataires (France, Norvège, Suède, UK)

2018

- ❁ Croissance de l'auto partage: 80 000 véhicules en auto partage dans les entreprises en Europe
- ❁ 2,7 millions de véhicules électriques dans le monde devraient circuler (vs 500 000 en 2014)
- ❁ Essor de la digitalisation et de la connectivité

2017

- ❁ Le défi du comportement du conducteur
- ❁ Internationalisation croissante des démarches
- ❁ Croissance de la consommation responsable
- ❁ Diversification du mix énergétique





**65, RUE D'ANJOU,  
75008 PARIS**

**Tél. +33 (0)1 84 17 54 72**

**Fax. +33 (0) 8 21 74 89 01**